



Unsere **Tipps**  
und viele tolle  
**Gutscheine**

erlebnisreich

Unser Landkreis Neuwied





## „Perfekt für kleine wie große Auszeiten vom Alltag.“

Fast räumlich deckungsgleich sind Landkreis Neuwied und der Naturpark Rhein-Westerwald. Beste Voraussetzung also, um den wohltuenden Herzschlag der Natur in all seinen grünen Facetten spüren zu können. Ein erlebnisreicher Dreiklang aus romantischem Rheintal, bewaldeten Westerwaldhöhen und glitzerndem Wiedtal, wo naturnaher Aktivurlaub einerseits, aber auch entschleunigende Erholungszeiten sich gut ergänzen. Tauchen Sie ein in die über 2000-jährige Geschichte und erleben Sie spannende Geschichten aus römischen Zeiten, sagenhaftem Mittelalter oder glorreicher Rheinromantik. Mit jeder Menge Musik und bunten Festen im Jahreslauf. Unsere charaktvollen Mittelrheinweine müssen Sie dabei unbedingt kosten!

Mit Rad und Wanderschuh, Erlebnisbahn und auf weißen Ausflugsschiffen gelangen Sie hin zu neuen Urlaubsufern, die voller Natürlichkeit den Blick auf das Wesentliche öffnen: Die schönsten Tage und Wochen des Jahres spürbar entspannt und **erlebnisreich** genießen!

Schön, Sie schon bald einmal begrüßen zu dürfen – im Landkreis Neuwied und damit auch im Naturpark Rhein-Westerwald!

**Landrat Achim Hallerbach**





## Wandern

Naturgenuss auf ausgezeichneten Wanderwegen: erstklassige Ausschilderung, Top-Qualität, reizvolle Landschaft und echte Highlights auf den Wanderwegen. Nicht nur auf dem Westerwald-Steig und Rheinsteig, sondern auch auf den vielen Premium- und Themenwegen.



Vom grünen Westerwald

## Radfahren

Erkunden Sie die landschaftliche und kulturelle Vielfalt auf abwechslungsreichen, ausgeschilderten Radstrecken. Starten Sie jetzt Ihre Fahrradtour.



über den romantischen Rhein,

## Wellness

Urlaub vom Alltag: Komplettes Arrangement oder ein Besuch der Saunalandschaft – lassen Sie den Stress zu Hause und erleben Sie ein entspannendes Wellness-Wochenende.



entdecken Sie

## Wein & Genuss

Essen und Trinken halten hier nicht nur Leib und Seele zusammen, sondern gehen eine innige Verbindung ein. Feld, Wald, Weinberge und Wiesen liefern die Grundlage für qualitativ hochwertige Gaumenfreuden.



die Vielfalt der Region.

## Kultur

Bauwerke und Denkmäler, Museen und Kirchen, Theater, Konzerte – ein reiches Erbe an Kunst und Kultur zeichnet unsere Region aus.



Natürlich Landkreis Neuwied.

## Gastgeber

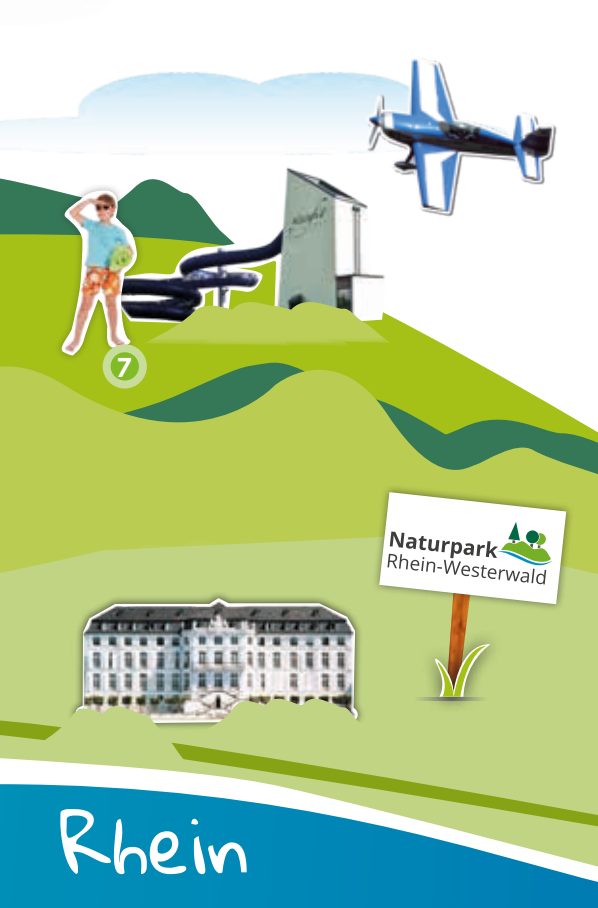
Im Landkreis Neuwied heißen Sie vielseitige Gastgeber willkommen: ob Hotels, Pensionen, Ferienwohnungen oder auch Campingplätze für Naturfreunde. Hier ist für jeden eine passende Unterkunft dabei.



Herzlich willkommen!







## UnserTipp

### Willy-Brandt-Forum Unkel

Der Friedensnobelpreisträger Willy Brandt lebte von 1979 bis 1992 in Unkel als „Bürger unter Bürgern“. 2011 wurde in der Altstadt das „Willy-Brandt-Forum“ eröffnet, ein modern gestaltetes, überparteiliches zeitgeschichtliches Museum mit zahlreichen audiovisuellen Medien.

Weitere Infos: [www.willy-brandt-forum.com](http://www.willy-brandt-forum.com)



Ermäßigter  
Eintrittspreis im  
Willy-Brandt-Forum:  
Erwachsene 3 €  
Kinder 2 €

**GUTSCHEIN\***

## 1 Unkel

Die Verbandsgemeinde Unkel mit ihren Ortsgemeinden besticht durch ihre Vielfalt. Gelebte Rheinromantik in lauschigen Rebenhöfen geht einher mit grandiosem Naturerleben auf dem Rheinsteig. Auch auf der autofreien Rheinpromenade der Stadt Unkel werden die Worte „Verweilen am Strom“ lebendig. Neue Zeitgeschichte z.B. im Willy-Brandt-Forum verbindet sich mit historischen Kleinoden in den Innenstädten. Abgerundet durch zahlreiche Kunst-, Kultur- und Traditionsveranstaltungen, macht das vielfältige Angebot Unkel zum idealen Ausflugsort.

### Highlights:

- Willy-Brandt-Forum, Unkel
- Heimatmuseum, Rheinbreitbach
- Marienwallfahrtskirche St. Johannes Baptist, Bruchhausen
- Neutor, Erpel



## 2 Asbach

Die Verbandsgemeinde Asbach liegt mit zwei Ortsgemeinden (Neustadt/Wied und Windhagen) im Naturpark Rhein-Westerwald und grenzt unmittelbar an die Naturparke Siebengebirge und Bergisches Land. Die Landschaft lädt mit einem Wechsel zwischen Hochflächen und Bachtälern zu abwechslungsreichen Wanderungen auf den 170 km langen örtlichen und zahlreichen überregionalen Wanderwegen ein. Die Qualitätswanderwege „Westerwald-Steig“ und „Wiedweg“ sind hier hervorzuheben. Darüber hinaus laden die überregionalen Radwege „Wied-Radweg“ und die RLP-Radrouten mit ihren Verbindungswegen zur Erkundung der Region ein.

### Highlights:

- Kloster und Burg Ehrenstein
- Eisenbahn-Museum Asbach
- Heimatmuseum Neustadt (Wied)
- Freizeitzentren mit Kartbahnen



## UnserTipp

### Eisenbahn-Museum Asbach

In dem Museum soll die Erinnerung an die Bröltalbahn wachgehalten werden. Die erste dem öffentlichen Verkehr dienende Schmalspurbahn Deutschlands hatte großen Einfluss auf Bau und Entwicklung von Schmalspurbahnen in ländlichen Gebieten und auf den Transport von Bodenschätzen.

Weitere Infos: [www.museum-asbach.de](http://www.museum-asbach.de)



**GUTSCHEIN\***

1 Wanderkarte Verbands-  
gemeinde Asbach  
Maßstab  
1:25.000\*\*

\*\* Während der Öffnungszeiten der Touristin® im Rathaus



## Im roten Schienenbus durch das Kasbachtal

Lassen Sie sich von der historischen Kasbachtalbahn aus den fünfziger Jahren stündlich vom Bahnhof Linz (Gleis 3) bis nach Kalenborn fahren. Die „Alte Brauerei“, eine urige Gaststätte mit idyllischem Biergarten sowie einem kleinen historischen Museum, und das Restaurant Nattermann's laden zum Genießen und Verweilen ein. Steigen Sie ein und kommen Sie mit auf eine Fahrt voller Nostalgie und Eisenbahnromantik.

Weitere Infos: [www.zugtouren.de](http://www.zugtouren.de)



## 3 Linz am Rhein

Linz ist eines der beliebtesten Ausflugsziele am „Romantischen Rhein“. Zu den Sehenswürdigkeiten zählen unter anderem die Burg Linz, die Sankt Martin Kirche mit monumentalen Wandmalereien und eines der ältesten Rathäuser in Rheinland-Pfalz. Die liebevoll gepflegte historische Altstadt mit ihren verträumten Winkeln und Gassen sowie ihren farbenfrohen Fachwerkhäusern aus fünf Jahrhunderten lädt zum Genießen und Verweilen ein. Den Namen die „Bunte Stadt am Rhein“ verdankt Linz aber auch dem vielfältigen Veranstaltungsangebot und den lebendig gehaltenen Traditionen.

### Highlights:

- Internationales Drehorgel-Festival (Mai)
- Antik- und Trödelmärkte (Mai und August)
- Großes Winzerfest (2. Septemberwochenende)
- Steilstreckenerlebnis Kasbachtalbahn
- Individuelle Stadtführungen durch die historische Altstadt



## 4 Bad Hönningen

Mit den Rheinorten Bad Hönningen, Rheinbrohl, Hammerstein und Leutesdorf wird die Verbandsgemeinde Bad Hönningen geprägt durch sonnendurchflutete Weinberge, die reizvolle Rheinlandschaft und eine wechselvolle Geschichte, von der Gebäude und Relikte noch Zeugnis ablegen. Nicht weit von großen Städten des Rheintals, beschaulich und doch mit der Welt verbunden, lässt sich hier auf der Sonnenseite des Rheins gut leben.

### Highlights:

- Thermalquellen mit staatlich anerkanntem Heilwasser
- Wanderdreieck – Rheinsteig, Westerwald-Steig, Limeswanderweg
- Beginn des UNESCO-Welterbes Limes
- Ausgezeichnete Weine
- Nostalgischer Weihnachtsmarkt
- Winzerfeste



# UnserTipp

## RömerWelt Weg

8,4 km langer Rundweg, der an der RömerWelt beginnt und endet. Einer der beliebtesten Wanderwege der Region, denn er bietet eine ideale Kombination aus Natur- und Kulturerlebnis. Überzeugen Sie sich selbst!

Weitere Infos: [www.roemer-welt.de](http://www.roemer-welt.de)

„2 zu 1 Aktion in der RömerWelt“: Bei Zahlung eines regulären Eintritts 2. Person frei!





## Klosterlandschaft Wiedtal

Wandern Sie auf dem Pilgerweg vorbei am Franziskanerkloster, dem Klosterberg der Franziskanerinnen sowie zahlreichen Kirchen und kleinen Kapellen.

Weitere Infos: [www.wiedtal.de/pilgerweg](http://www.wiedtal.de/pilgerweg)



## 5 Rengsdorf – Waldbreitbach (Wiedtal)

Das Wiedtal und das Rengsdorfer Land liegen mitten im Naturpark Rhein-Westerwald. Rund um die quirlige Wied finden Genusswanderer die Kulisse für einen traumhaften Wanderurlaub. Ob an der Wiedpromenade in den staatlich anerkannten Luftkurorten des Tales, in den romantischen Seitentälern mit einsamen Pfaden oder rund um den heilklimatischen Kurort Rengsdorf – hier ist für alle Wanderer etwas dabei. Das Highlight sind die ausgezeichneten Qualitäts- und Premiumwege, die „Wäller Touren“ Bärenkopp, Klosterweg und Iserbachschleife. Etappen von WesterwaldSteig und RheinSteig, die Erlebnisschleifen Basaltbogen, Katzenschleif, Wiedblick-Tour und Wiedtaler Höhenpfad sowie der Wiedweg ergänzen die Auswahl.



Das Wiedtal hält mit dem „Wied-Radweg“ einen tollen Fahrradweg bereit. Für anspruchsvollere Touren empfehlen sich die Seitentäler bis auf die Höhen. Direkt an der Wied befinden sich 5 Campingplätze. Ob Familien oder Reisegruppen, ob in Zelten oder mit dem Wohnmobil – auf allen Plätzen kann man einen unvergesslichen Kurzurlaub verbringen. Die Restaurants bieten regionale Speisen. Eine große Auswahl an Hotels, Ferienwohnungen und Gasthöfen rundet das Angebot ab.

### Highlights:

- **Drei Wäller Touren Bärenkopp, Klosterweg und Iserbachschleife**
- **Weihnachtsdorf Waldbreitbach**
- **Feuerwerk Wied in Flammen**
- **Mammutbaum-Wald im Jahrsbachtal**
- **Aussichtspunkte Malberg und Roßbacher Häubchen**
- **Wiedpromenade Waldbreitbach**
- **Das Wiedtalbad – Freibad, Hallenbad, Sauna, Bistro**
- **Freibad Rengsdorf mit Quellwasser aus dem Luisental**
- **Naturschwimmbad Niederhonnefeld**



© Andreas Pacek / Touristik-Verband Wiedtal e.V.

Malbuch und Stifte  
in der Tourist-  
Information  
geschenkt



## UnserTipp

### Die Zwergenwege

Die drei Zwergenwege führen die jüngsten Wanderer über Strecken von 2-4 km. Die Mottos lauten Wasserspaß und Wildgehege, Fledermaus im Laubachtal und Apfelweg am Kräutergarten.

Weitere Infos: [www.wiedtal.de](http://www.wiedtal.de)

Wiedtalbad in  
Hausen / Wied:  
Eine Person bezahlt  
Eintritt – eine 2. Person  
erhält freien Eintritt

## UnserTipp

### Klettersteig am Hölderstein

Der „Klettersteig am Hölderstein“ (im Grenzbachtal) ist direkt am Westerwald-Steig gelegen. Hier kann man auf einer Strecke von ca. 300 m über Krampen, Steigbügel, Stifte, 3 Leitern sowie eine Brücke einen Höhenunterschied von ca. 80 m überwinden.

Weitere Infos: [www.puderbacher-land.de/klettersteig](http://www.puderbacher-land.de/klettersteig)



## 6 Puderbach

Die Verbandsgemeinde Puderbach liegt im Nordosten des Kreises Neuwied, direkt im Herzen des Westerwaldes.

Hier erwarten Sie Naturerlebnisse, Bewegung in reizvoller Landschaft, gute Verkehrsanbindung und tolle Ausflugsziele, die durch die zentrale Lage schnell zu erreichen sind.

Das Puderbacher Land lädt ein zum Wandern, Radfahren, Reiten, Angeln, Nordic-Walking u.v.m.

Außerdem finden Sie hier leise plätschernde Bäche, Aussichten, soweit das Auge reicht, und verwunschene Wälder, wo man seine Ruhe findet und ausspannen kann.

### Highlights:

- Rad- und Wanderweg Puderbacher Land
- Klettersteig am Hölderstein (im Grenzbachtal)
- Naturerlebnispfad Dürrholz
- Burg Reichenstein



© Dominik Ketz

## 7 Dierdorf

Touristische Attraktionen wie die Kirchenruine Hausenborn und die Isenburg erschließen zusammen mit einer gut aufgestellten Gastronomie eine abwechslungsreiche und attraktive Landschaft in der Verbandsgemeinde Dierdorf. Eines der touristischen Highlights bildet der idyllische Schlossweiher in Dierdorf. Hier stand früher das Residenzschloss der Fürsten zu Wied-Runkel, die die Region in besonderem Maße geprägt haben. Sportstätten für Fußball, Tennis, Reiten, Schießen, sogar für Segel- und Motorsportflug sowie Rad- und Wanderwege ergänzen die vielen aktiven Ausflugsziele für Familien.

### Highlights:

- Hallenbad „AquaFit“ Dierdorf
- Schlosspark mit Minigolfplatz als Insel
- Flugplatz Wienau
- Eulen- & Uhrturm der Stadt Dierdorf
- Kirchenruine Hausenborn und die Isenburg



## GUTSCHEIN\*

1 € Rabatt für eine Person auf einen Kurzzeittarif oder eine Tageskarte im AquaFit Dierdorf

## UnserTipp

### Sport- und Spaßbad „AquaFit“ Dierdorf

Das Schwimmbad bietet mit seinen 3 Becken, dem Sprungturm, einer 85 m Riesenrutsche sowie dem 450 m<sup>2</sup> großen separat gelegenen Wellness-Bereich und seinem reichhaltigen Angebot eine Ruheoase, die den Alltag vergessen lässt. Der Außenbereich mit einer großzügigen Blockhaus-Sauna lädt mit einem 12 m langen Barfußpfad zur Fußmassage zum Verweilen ein.

Weitere Infos: [www.aquafit-dierdorf.de](http://www.aquafit-dierdorf.de)

## GUTSCHEIN\*

50 % Reduzierung der Verleihgebühren für die Kletterausrüstung zum Begehen des „Klettersteigs am Hölderstein“



### StadtGalerie Neuwied

Die Kunstgalerie in der ehemaligen Mennonitenkirche aus dem Jahr 1768 zeigt unterschiedlichste Ausstellungen im Bereich Malerei, Grafik und Bildhauerei.

Weitere Infos: [www.neuwied.de/galerie.html](http://www.neuwied.de/galerie.html)



## 8 Neuwied

Die Stadt Neuwied trägt den Beinamen „Deichstadt“ – und das zu Recht: Sie ist die einzige Stadt entlang des Rheins, die ein Deich vor Hochwasser schützt. Ob man sich in seiner Freizeit aktiv betätigen möchte, kulturell interessiert ist oder mit seinen Kindern einen abwechslungsreichen Tag erleben will – Neuwied bietet für jeden etwas. Das Deichstadtfest am zweiten Juliwochenende ist mit vier Tagen Musik auf fünf Bühnen ein besonderer Publikumsmagnet. Ende Januar lockt das einzigartige Festival der Currywurst Menschen in die Stadt, und mit der chocolART stimmen sich die Neuwieder auf das Osterfest ein. Vor Weihnachten verzaubert vier Wochen lang der Knuspermarkt mit einem in der Region einmaligen Kinderknusperland die Stadt.

### Highlights:

- **Museum Monrepos – Schloss der Forscher**
- **Schloss Engers – Ort der Musik im barocken Rahmen**
- **Das Roentgen-Museum Neuwied – Spannendes Möbel-Design des 18. Jahrhunderts**
- **Wasserpark Feldkirchen – Sommerfrische für die Kleinsten**
- **Zoo Neuwied – 365 Tage im Jahr geöffnet**

## Naturpark Rhein-Westerwald

Das majestätische Rheintal, sonnige Weinhänge, malerische Ortschaften, idyllische Bachtäler, reizvolle Landschaften des Westerwaldes, seltene Tier- und Pflanzenarten sowie Zeugnisse des ehemaligen Eisenbergbaus – das alles und noch viel mehr ist der Naturpark Rhein-Westerwald.

Im 470 km<sup>2</sup> großen Naturpark sind neben dem Naturschutz und der Landschaftspflege der nachhaltige Tourismus, die Umweltbildung und die nachhaltige Regionalentwicklung, der Schutz und die Entwicklung der Kulturlandschaft zentral.

- **Wander- und Radwege durch vielfältige Landschaften**
- **Naturerlebnisse auf Lehrpfaden oder durch geführte Wanderungen**
- **Heimat seltener Tier- und Pflanzenarten**



## UnserTipp

### Die Iserbachschleife ... wandern im Naturpark Rhein-Westerwald

Auf dem 21 km langen, zertifizierten Rundweg durchwandern Sie idyllische Bachtäler und dunkelgrüne Wälder im Naturpark Rhein-Westerwald. Sie erleben historische Kulturdenkmäler, durchstreifen saftige Wiesenlandschaften, genießen faszinierende Aussichten und können die Seele baumeln lassen.

Weitere Infos: [www.wiedtal.de](http://www.wiedtal.de)



## Partner & Freunde:



**Westerwald Touristik-Service**  
Westerwald Gäste-Service e.V.  
Kirchstraße 48a  
56410 Montabaur  
**Tel.** +49(0)2602.3001-0  
**Fax** +49(0)2602.947325  
**mail@westerwald.info**



Romantischer  
**Rhein**

**Romantischer Rhein Tourismus GmbH**  
Loreley Besucherzentrum  
56346 St. Goarshausen  
**Tel.** +49(0)6771.959380  
**Fax** +49(0)6771.95938-14  
**info@romantischer-rhein.de**  
**www.romantischer-rhein.de**



**Tourismus Siebengebirge GmbH**  
Drachenfelsstraße 51  
53639 Königswinter  
**Tel.** +49(0)2223.917711  
**Fax** +49(0)2223-917720  
**info@siebengebirge.de**  
**www.siebengebirge.de**



**Wir Westerwälder**  
Königsberger Straße 40  
56269 Dierdorf  
**www.wir-westerwaelder.de**



**Naturpark Rhein-Westerwald e.V.**  
Augustastraße 7-8  
56564 Neuwied  
**Tel.** +49(0)2631.9566036  
**info@naturpark-rhein-westerwald.de**  
**www.naturpark-rhein-westerwald.de**

## Weitere Infos:

**Kulturstadt Unkel**  
**Tourist- und Bürgerinformation**  
Linzer Straße 2  
53572 Unkel  
**Tel.** +49(0)2224.3309  
**info@unkel.de**  
**www.unkel-kulturstadt.de**

**Asbach**  
**Verbandsgemeinde Asbach**  
Flammersfelder Straße 1  
53567 Asbach  
**Tel.** +49(0)2683.912-0  
**rathaus@vg-asbach.de**  
**www.vg-asbach.de**

**Linz**  
**Tourist-Information Linz am Rhein**  
Marktplatz 14  
53535 Linz  
**Tel.** +49(0)2644.2526 oder 981125  
**info@linz.de**  
**www.linz.de**

**Bad Hönningen**  
**Tourist-Information Bad Hönningen**  
Hauptstraße 84  
53557 Bad Hönningen  
**Tel.** +49(0)2635.2273  
**info@bad-hoenningen.de**  
**www.bad-hoenningen.de**

**Rengsdorf**  
**Tourist-Information Rengsdorf**  
Westerwaldstraße 32-34  
56579 Rengsdorf  
**Tel.** +49(0)2634.6113  
**info@wiedtal.de**  
**www.wiedtal.de**

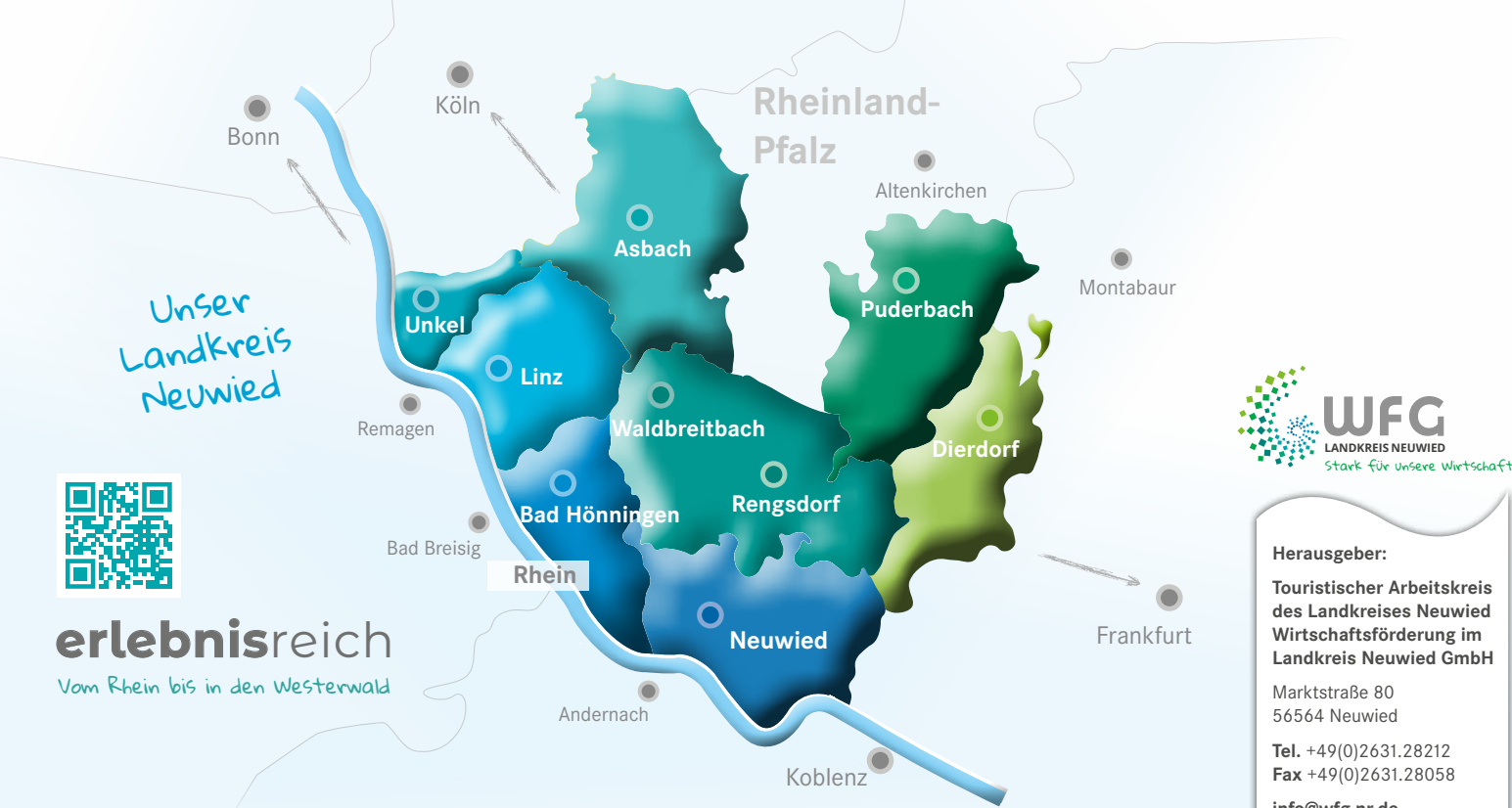
**Waldbreitbach**  
**Touristik-Verband Wiedtal e.V**  
Neuwieder Straße 61  
56588 Waldbreitbach  
**Tel.** +49(0)2638.4017  
**info@wiedtal.de**  
**www.wiedtal.de**

**Puderbach**  
**Tourist-Information Puderbacher Land**  
Hauptstraße 13  
56305 Puderbach  
**Tel.** +49(0)2684.858-160  
**touristik@puderbacher-land.de**  
**www.puderbacher-land.de**

**Dierdorf**  
**Verbandsgemeinde Dierdorf**  
Poststraße 5  
56269 Dierdorf  
**Tel.** +49(0)2689.291-0  
**tourismus@vg-dierdorf.de**  
**www.vg-dierdorf.de**

**Neuwied**  
**Tourist-Information Neuwied**  
Marktstraße 59  
56564 Neuwied  
**Tel.** +49(0)2631.802-5555  
**tourist-information@neuwied.de**  
**www.neuwied.de**





**erlebnisreich**  
Vom Rhein bis in den Westerwald

\*Gutscheine verlängert gültig bis 31.12.2021

Verantwortlich für den Inhalt sind die jeweiligen Städte/Verbandsgemeinden.



**Herausgeber:**  
**Touristischer Arbeitskreis  
des Landkreises Neuwied  
Wirtschaftsförderung im  
Landkreis Neuwied GmbH**

Marktstraße 80  
56564 Neuwied

**Tel.** +49(0)2631.28212  
**Fax** +49(0)2631.28058

**info@wfg-nr.de**  
**www.wfg-nr.de**