

AUSBILDUNG ODER STUDIUM?

DER ABLAUF

Warum nicht beides in einem?

Mit dem Dualen Studium Maschinenbau in der Region Westerwald kombinierst Du eine betriebliche Ausbildung im Bereich Metalltechnik (beispielsweise zum/ zur Industriemechaniker/in oder Metallbauer/in) mit dem Dualen Studium Maschinenbau an der Hochschule Koblenz.

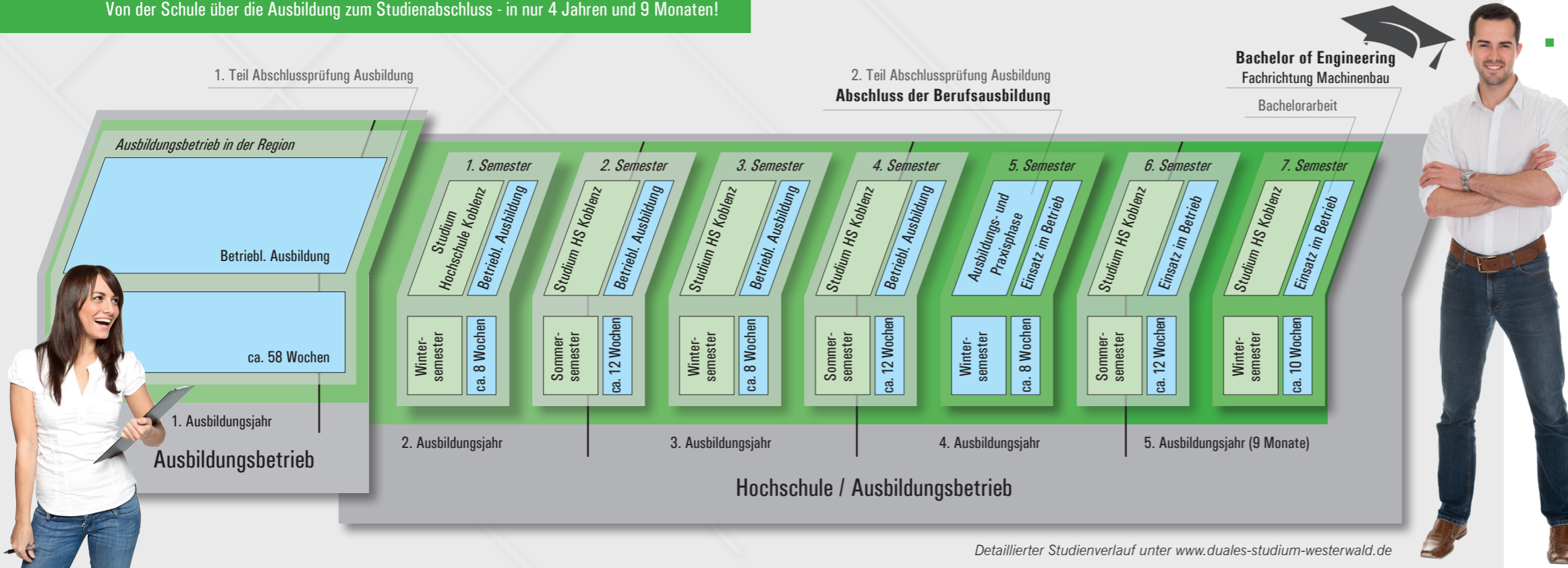
Statt nach sechs Jahren (Ausbildung mit anschließendem Studium) hast Du beide Abschlüsse bereits nach nur etwa 4 Jahren und 9 Monaten!

Ausbildung und Studium vereint – So geht's:

- Das duale Studium startet mit 13 bis 15 Monaten Ausbildung im Betrieb und in der Berufsschule. Diese Zeit schließt Du mit dem 1. Teil der Abschlussprüfung im Ausbildungsberuf ab. Dann geht es an die Hochschule!
- Du studierst an der Hochschule Koblenz. In der vorlesungsfreien Zeit bereitest Du dich in Betrieb und Berufsschule auf den zweiten Teil der Abschlussprüfung des Ausbildungsberufs vor. Im fünften Semester legst Du Deine berufliche Abschlussprüfung im Bereich Metalltechnik ab. Damit hast Du dann Deinen ersten Berufsabschluss schon in der Tasche.
- Im siebten Semester steht die Bachelorarbeit an. Das Thema wird in Absprache mit Hochschule und Betrieb festgelegt und die Arbeit im Betrieb verfasst. Das Studium schließt Du dann mit dem Titel **Bachelor of Engineering im Maschinenbau** ab.

Das Duale Studium im Überblick

Von der Schule über die Ausbildung zum Studienabschluss - in nur 4 Jahren und 9 Monaten!



Detaillierter Studienverlauf unter www.duales-studium-westerwald.de

Teilnehmende Unternehmen

Diese Unternehmen unterstützen das Duale Studium Maschinenbau in der Region Westerwald:

- AMS GmbH, Elkenroth
- ATM GmbH, Mammelzen
- Dalex Schweißmaschinen GmbH & Co. KG, Wissen
- Elco Europe GmbH, Betzdorf
- EWM Eichelhardter Werkzeug & Maschinenbau GmbH, Eichelhardt
- Gebr. Schumacher GmbH, Eichelhardt
- Georg Maschinenteknik GmbH & Co. KG, Neitersen
- Hermann Metallbau GmbH, Friesenhagen-Steeg
- Karl Georg Stahlherstellungs- und Verarbeitungs GmbH, Ingelbach-Bahnhof
- Maschinenbau Böhmer GmbH, Steinebach
 - Nimak GmbH, Wissen
 - Schaeffler Friction Products Hamm GmbH, Hamm
 - STA Schalltechnische Anlagen GmbH, Hamm
 - Thomas Magnete GmbH, Herdorf
 - Treif Maschinenbau GmbH, Oberlahr
 - Werit Kunststoffwerke W. Schneider GmbH & Co. KG, Altenkirchen
 - WEW Westerwälder Eisenwerk GmbH, Weitefeld

Dein Wunschunternehmen ist noch nicht dabei? Kein Problem - jedes ausbildende Unternehmen aus Industrie und Handwerk kann Kooperationspartner im Dualen Studiengang Maschinenbau werden.

Das Duale Studium Maschinenbau in der Region Westerwald wird unterstützt von der

- BBS Betzdorf-Kirchen - Berufsbildende Schule

FRISTEN / TERMINE

- Die **Ausbildung im Betrieb** startet in der Regel zum 1. August eines Jahres.
- Die **Anmeldefrist für den Studienbeginn** zum Wintersemester endet in der Regel am 15. Juli.
- **Beginn des Studiums:** Ein Jahr nach Beginn der betrieblichen Ausbildung startet das Studium zum Wintersemester.

BEWERBUNG

So kannst Du Dich bewerben

Deine Bewerbung richtest Du - wie bei einer Bewerbung um einen Ausbildungsplatz - direkt an das Unternehmen, in dem Du das duale Studium absolvieren möchtest.

Welche Unternehmen in der Region Westerwald ein Duales Studium Maschinenbau anbieten, siehst Du im Innenteil dieses Flyers bzw. immer aktuell auf www.duales-studium-westerwald.de.

Deine Bewerbungsunterlagen sollten enthalten

- Bewerbungsanschreiben
- Lebenslauf
- Die letzten beiden Schulzeugnisse

DIE VORTEILE

- **Du erwirbst zwei anerkannte berufsqualifizierende Abschlüsse**
- Ideale Kombination aus Theorie an der Hochschule und Praxis im Betrieb
- Verkürzung der Gesamtausbildungszeit
- Finanzielle Vergütung während des Studiums
- Hohe Übernahmechancen nach Studienabschluss
- Fester Studienverbund
- Kompakte Prüfungsphasen
- Keine langen Wege - Ausbildung in der Region

VORAUSSETZUNGEN

Für das duale Studium benötigst Du:

- Allgemeine oder fachgebundene Hochschulreife
- Fachhochschulreife (mind. schulischer Teil gem. § 19 Abs. 5 HochSchG RLP) oder
- eine als gleichwertig anerkannte Hochschulzugangsberechtigung (gem. § 65 HochSchG RLP)

BENÖTIGTE UNTERLAGEN

Für die Einschreibung an der Hochschule sind nötig:

- Immatrikulationsantrag
- Nachweis der Hochschulzugangsberechtigung
- Vertrag mit Ausbildungsunternehmen

ANSPRECHPARTNERIN

- **Jennifer Kothe**
Telefon: 0 26 81 / 81-3908
E-Mail: dualesstudium@kreis-ak.de

Projektpartner:



Die Initiative wird unterstützt durch:



Alle Informationen auch online unter:
www.duales-studium-westerwald.de
dualesstudium@kreis-ak.de

DUALES STUDIUM MASCHINENBAU
in der Region Westerwald - Studium und Ausbildung vereint

Abschlüsse
Anerkannte Berufsausbildung
Bachelor of Engineering (Maschinenbau)

Dauer
Ausbildung und Studium:
4 Jahre und 9 Monate

Alle Informationen im Flyer!